



# MĚSTYS ČESKÉ HEŘMANICE

tel/fax : 465 549 516

mobil : 721 860 315

e-mail : [urad@ceskehermanice.cz](mailto:urad@ceskehermanice.cz)

565 52 České Heřmanice 75

Vaše č.j. :

Ze dne :

Naše č.j. :

Vyřizuje : Eliáš Pavel

Počet listů : 1

Počet příloh: 1 /list (geometrický plán č. 410-148/2018 ze dne 21. 2. 2020)

Datum : 05. 06. 2020

## MĚSTYS ČESKÉ HEŘMANICE

zveřejňuje podle § 39 zákona č. 128/2000 Sb.

záměr č. 5/2020 městyse České Heřmanice

**směnit**

parcelu č. 20/8 o celkové výměře 86 m<sup>2</sup>, která byla oddělena z parcely č. 20/1, parcelu č. 20/12 o celkové výměře 12 m<sup>2</sup>, která byla oddělena z parcely č. 20/6, parcelu č. 22/3 o celkové výměře 34 m<sup>2</sup>, parcelu č. 22/4 o celkové výměře 6m<sup>2</sup> a parcelu č. 22/5 o celkové výměře 6m<sup>2</sup>, které byly odděleny z parcely č. 22/1, to vše v k. ú. České Heřmanice. Tyto pozemky byly odděleny geometrickým plánem č. 410-148/2018 ze dne 21. 2. 2020.

Tento záměr bude zveřejněn do 21. 6. 2020. V této době se mohou zájemci k tomuto záměru vyjádřit.



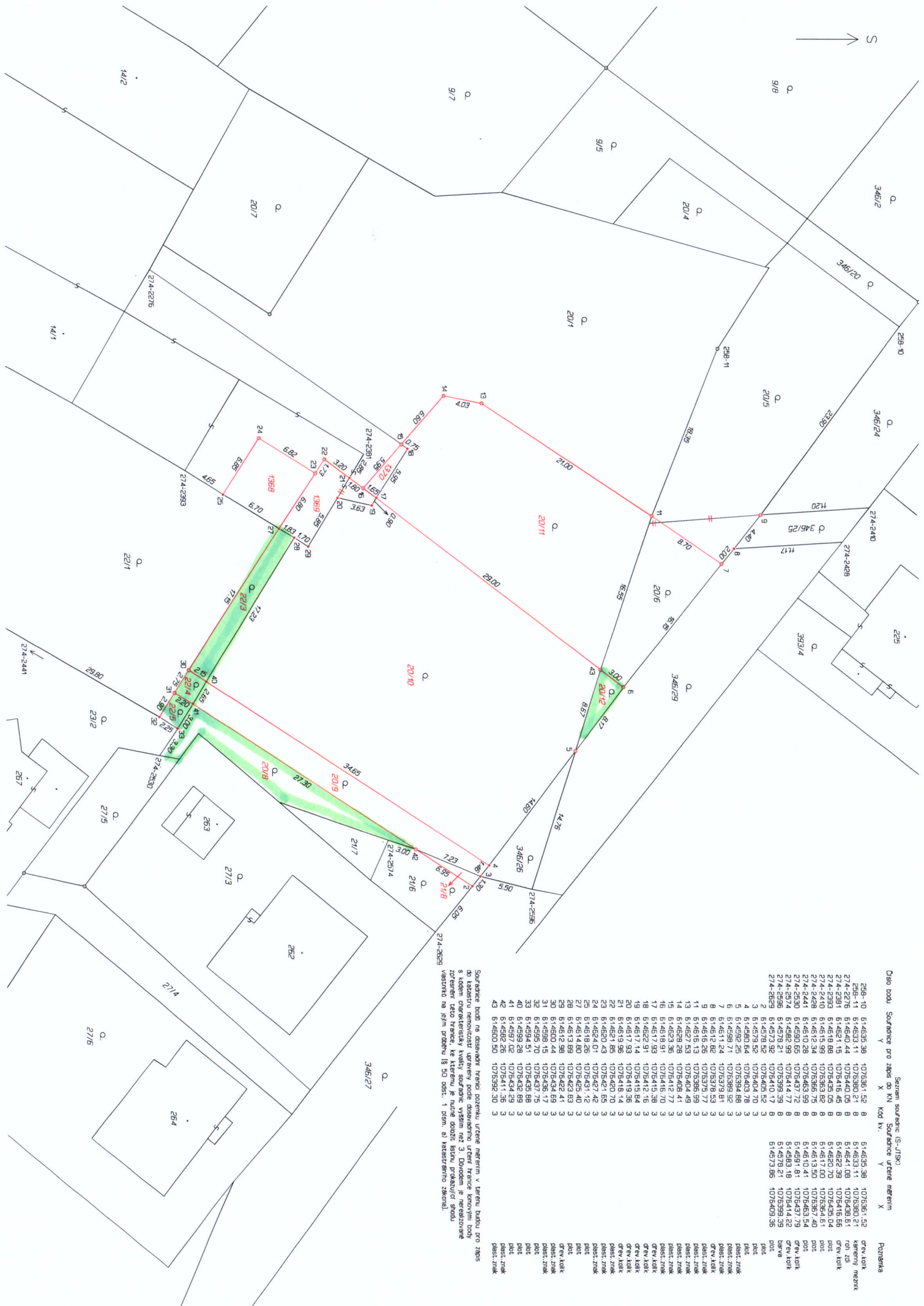
-----  
Pavel Eliáš  
starosta městyse České Heřmanice

Vyvěšeno : 05. 06. 2020

Sejmuto : 21. 06. 2020

ÚŘAD MĚSTYSE  
České Heřmanice

565 52



Surancebné body na desiatich metroch vzdušnej výšky, určené meraním v teréne, bodov, pro zápis do katastra nemovitostí upravovaný podľa dosiahnutého úroveň terénu novovými bodmi s lokálnou charakteristikou kvality, súradnice v sústave 1975, Dvojnásobok je neaktuálne zobrazené táto hranice, ke ktorému je nutné doziť listinnou prílohou/č. snodu v sústave 1975, ktoré sú uvedené v tomto zázname. (§ 50 odst. 1 písm. a) katastrálneho zákona).

Číslo bodu	Súradnice pro zápis do KN	Súradnice určene meraním	Kód kv.	Podoba		
288-10	614635,39	1075961,52	8	614635,39	1075961,52	drevo, kolk
274-2276	614650,44	1075440,05	8	614650,44	1075440,05	mezník
274-2393	614621,15	1075415,45	8	614621,15	1075415,45	drevo, kolk
274-2393	614618,88	1075435,05	8	614622,39	1075435,04	drevo, kolk
274-2410	614615,99	1075363,82	8	614617,00	1075435,04	drevo, kolk
274-2428	614612,34	1075365,75	8	614613,50	1075367,40	drevo, kolk
274-2441	614610,68	1075463,99	8	614610,41	1075463,94	drevo, kolk
274-2530	614609,99	1075441,72	8	614609,99	1075441,72	drevo, kolk
274-2536	614609,99	1075399,39	8	614609,99	1075399,39	drevo, kolk
274-2629	614609,99	1075410,17	8	614609,99	1075410,17	drevo, kolk
2	614573,52	1075405,52	3	614573,52	1075405,52	drevo, kolk
3	614573,52	1075404,70	3	614573,52	1075404,70	drevo, kolk
4	614600,64	1075403,48	3	614600,64	1075403,48	drevo, kolk
5	614600,64	1075394,88	3	614600,64	1075394,88	drevo, kolk
6	614600,64	1075394,88	3	614600,64	1075394,88	drevo, kolk
7	614611,24	1075379,81	3	614611,24	1075379,81	drevo, kolk
8	614612,82	1075375,53	3	614612,82	1075375,53	drevo, kolk
9	614616,56	1075375,77	3	614616,56	1075375,77	drevo, kolk
10	614616,56	1075365,99	3	614616,56	1075365,99	drevo, kolk
11	614616,56	1075404,49	3	614616,56	1075404,49	drevo, kolk
12	614622,98	1075408,41	3	614622,98	1075408,41	drevo, kolk
13	614622,98	1075408,41	3	614622,98	1075408,41	drevo, kolk
14	614617,14	1075418,14	3	614617,14	1075418,14	drevo, kolk
15	614617,14	1075418,14	3	614617,14	1075418,14	drevo, kolk
16	614617,14	1075418,14	3	614617,14	1075418,14	drevo, kolk
17	614617,93	1075415,38	3	614617,93	1075415,38	drevo, kolk
18	614622,91	1075412,16	3	614622,91	1075412,16	drevo, kolk
19	614617,14	1075415,38	3	614617,14	1075415,38	drevo, kolk
20	614617,93	1075419,36	3	614617,93	1075419,36	drevo, kolk
21	614619,99	1075418,14	3	614619,99	1075418,14	drevo, kolk
22	614622,98	1075420,42	3	614622,98	1075420,42	drevo, kolk
23	614622,98	1075420,42	3	614622,98	1075420,42	drevo, kolk
24	614624,01	1075427,42	3	614624,01	1075427,42	drevo, kolk
25	614619,26	1075431,12	3	614619,26	1075431,12	drevo, kolk
26	614619,26	1075425,40	3	614619,26	1075425,40	drevo, kolk
27	614614,80	1075425,40	3	614614,80	1075425,40	drevo, kolk
28	614613,99	1075423,83	3	614613,99	1075423,83	drevo, kolk
29	614612,98	1075422,41	3	614612,98	1075422,41	drevo, kolk
30	614600,64	1075424,89	3	614600,64	1075424,89	drevo, kolk
31	614600,64	1075424,89	3	614600,64	1075424,89	drevo, kolk
32	614600,64	1075424,89	3	614600,64	1075424,89	drevo, kolk
33	614600,64	1075424,89	3	614600,64	1075424,89	drevo, kolk
34	614600,64	1075424,89	3	614600,64	1075424,89	drevo, kolk
35	614600,64	1075424,89	3	614600,64	1075424,89	drevo, kolk
36	614600,64	1075424,89	3	614600,64	1075424,89	drevo, kolk
37	614600,64	1075424,89	3	614600,64	1075424,89	drevo, kolk
38	614600,64	1075424,89	3	614600,64	1075424,89	drevo, kolk
39	614600,64	1075424,89	3	614600,64	1075424,89	drevo, kolk
40	614600,64	1075424,89	3	614600,64	1075424,89	drevo, kolk
41	614600,64	1075424,89	3	614600,64	1075424,89	drevo, kolk
42	614600,64	1075424,89	3	614600,64	1075424,89	drevo, kolk
43	614600,64	1075392,30	3	614600,64	1075392,30	drevo, kolk



**Výkaz údajů o bonitovaných půdně ekologických jednotkách (BPEJ) k parcelám nového stavu**

Parcelní číslo podle katastru nemovitostí	zpečetěné evidence	Kód BPEJ	Výměra ha	m <sup>2</sup>	BPEJ na dílu parcely	Parcelní číslo podle katastru nemovitostí		
						Kód BPEJ	Výměra ha	m <sup>2</sup>
20/1		51110	9	97				
20/8		51110	8	86				
20/9		51110	8	88				
20/10		51110	3	31				
20/11		51110	3	99				
21/6		51110	6	62				
21/8		51110	4	4				
22/1		51110	10	51				
22/3		51110	3	34				
22/4		51110	6	6				
22/5		51110	6	6				
22/6		51110	7	87				
346/24		51110	12	01				
346/25		51110	47	47				
346/26		51110	51	51				
346/27		51110	5	33				
346/29		51110	3	75				
1368		51110	46	46				
1369		51110	33	33				
1370		51110	7	7				

**VÝKAZ DOSAVADNÍHO A NOVÉHO STAVU ÚDAJŮ KATASTRU NEMOVITOSTÍ**

Dosavadní stav				Nový stav									
Označení pozemku parc. číslem	Výměra areálu ha	Druh pozemku	Zast. plocha vyúžití parc. číslem	Označení pozemku parc. číslem	Výměra parcely ha	Druh pozemku	Zast. plocha vyúžití parc. číslem	Typ stavby	Změna účelů	Změna výměry	Porovnání se stavem evidence právního vztahu		
											Katastr nemovitostí	evidenční	Číslo stavu vlastnický
st.14/1	11	97	zast. pl.	st.14/1	11	11	zast. pl.	0	st.14/1	10001	11	11	
				1368	46	46	zahradra	2	st.14/1	10001	46	46	
				1369	33	33	zahradra	2	st.14/1	10001	33	33	
				1370	7	7	zahradra	2	st.14/1	10001	7	7	
20/1	24	01	zahradra	20/1	9	97	zahradra	0	20/1	10001	9	97	
				20/8	86	86	zahradra	0	20/1	10001	86	86	
				20/9	88	88	zahradra	2	20/1	10001	88	88	
				20/10	8	31	zahradra	2	20/1	10001	8	31	
				20/11	3	99	zahradra	2	20/1	10001	3	99	
				21/6	62	62	zahradra	0	21/6	274	62	62	
				21/8	4	4	zahradra	2	21/6	274	4	4	
				22/1	10	51	zahradra	0	22/1	255	10	51	
				22/3	34	34	zahradra	2	22/1	255	34	34	
				22/4	6	6	zahradra	2	22/1	255	6	6	
				22/5	6	6	zahradra	2	22/1	255	6	6	
				23/2	7	87	zahradra	0		298			
				346/24	12	01	zahradra	0		10001			
				346/25	47	47	zahradra	0		10001			
				346/26	51	51	zahradra	0		10001			
				346/27	5	33	zahradra	0		10001			
				346/29	3	75	zahradra	0		10001			
				20/5	3	94	zahradra	0		10001			
				20/6	93	93	zahradra	2					
				20/12	12	12	zahradra	0					
					(4	99)		2					
	82	54			82	54							

Zpřesnění geometrického a polohového určení pozemků podle §50 odst. 1 písm. a) katastrálního zákona navržené v tomto geometrickém plánu lze v katastru nemovitostí provést jen na základě souhlasného prohlášení

**GEOMETRICKÝ PLÁN**

**PRO** rozdělení pozemků, průběh výhledové hranice pozemků, průběh vlastnický zprůsňované hranice pozemků

Vyhovující: GEODEZE CINDR s.r.o.  
 Hrbkova 1221  
 56002 Česká Třebová  
 tel.: 739 430 210  
 Číslo plánu: 410-148/2018  
 Okres: Ústí nad Orlicí  
 Obec: České Heřmanice  
 Katastrální úřad: Ústí nad Orlicí 5-8/11  
 Mapaový list: Ústí nad Orlicí 5-8/11

Doporučení: Katastrální úřad je povinen poskytnout kopii plánu a v případě potřeby i kopii mapy, která byla součástí předložených podkladů viz seznam součástí

Geometrický plán ověřil úředně oprávněný zeměměřický inženýr: Ing. Milošlav Cindr

Číslo polohy seznamu úředně oprávněných zeměměřických inženýrů: 2332/07  
 Dne: 28. ledna 2020  
 Číslo: 6/2020

Návrhem a přezkoumáním odpovědná právní příslušnice: Katastrální úřad samostatně a oddělením parcel

Číslo polohy seznamu úředně oprávněných zeměměřických inženýrů: Číslo: 20/5  
 Dne: 20/6

Číslo polohy seznamu úředně oprávněných zeměměřických inženýrů: Číslo: 142  
 Dne: 142  
 4, 99

Tento seznam odpovídá geometrickému plánu v elektronické podobě uloženému v katastru nemovitostí

Číslo polohy seznamu úředně oprávněných zeměměřických inženýrů: Číslo: 3, 72  
 Dne: 1, 27  
 celá