

Poznámka: ÚAP - Územně analytické podklady  
 016 - území s archeologickými nálezy III. - celé KÚ  
 045 - chráněné oblasti přirozené akumulace vod - celé KÚ  
 046 - zranitelné oblasti povrchových a podzemních vod - celé KÚ  
 102a - letišť a letecké stavby a jejich ochranná pásma a zájmové území - celé KÚ  
 Celé správní území obce je situováno v zájmovém území MO ČR

**tipos**  
 PROJEKTOVÁ KANCELÁŘ

Husova 888  
 562 01, Ústí nad Orlicí  
 tel./fax: 465 523 086  
 www.tiposuo.cz  
 tiposuo@seznam.cz

zpracováno  
 na softwaru  
 ArchiCAD 16

Autorizovaný projektant:  
 Ing. arch. Petr Kulda

Kreslí:  
 Tomáš Žďárský

Datum:  
 leden 2023

Mřížko:  
 1:5000

Číslo par.:  
 Stupeň:  
 Číslo výkresu:  
 List:

Projekt - název - místo:  
**ZMĚNA č. 4 ÚP ČESKÉ HEŘMANICE**

Název výkresu:  
 Koordinační výkres

Číslo par.:  
 Stupeň:  
 Číslo výkresu:  
 List:

II.a

**LEGENDA**  
 ČLENĚNÍ ÚZEMÍ

hranice řešeného území - správní hranice obce

zastavěné území

zastavěné území - zrušené

zastavěné území - nové

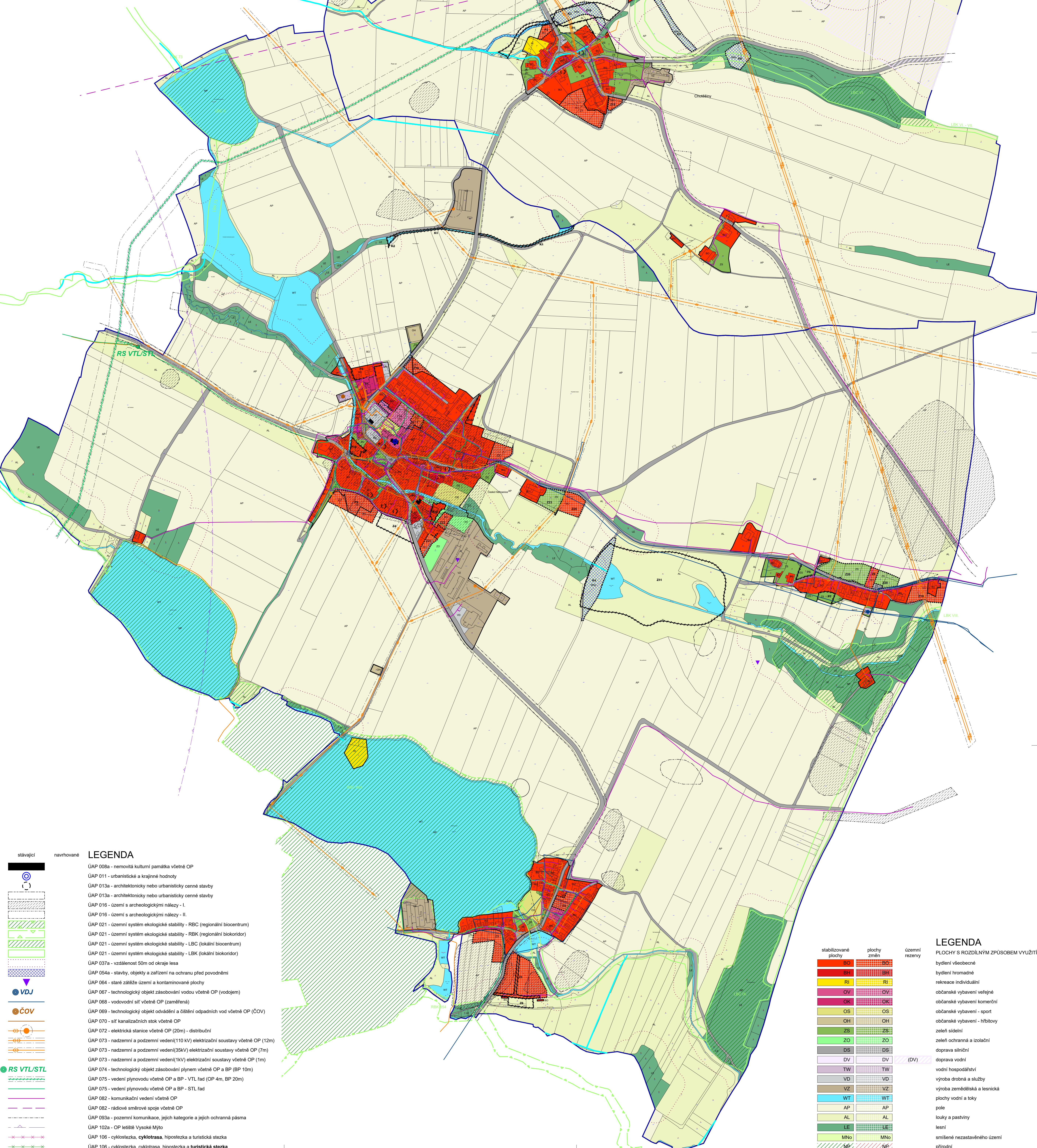
rušené plochy zastavitelné, přestavbové a opatření v krajině

plochy zastavitelné

plochy přestavby

opatření v krajině

plochy koridorů - vodní (DOL)



stávající      navrhované

**LEGENDA**

ÚAP 008a - nemovitá kulturní památka včetně OP

ÚAP 011 - urbanistické a krajinné hodnoty

ÚAP 013a - architektonicky nebo urbanisticky cenné stavby

ÚAP 013a - architektonicky nebo urbanisticky cenné stavby

ÚAP 016 - území s archeologickými nálezy - I.

ÚAP 016 - území s archeologickými nálezy - II.

ÚAP 021 - územní systém ekologické stability - RBC (regionální biocentrum)

ÚAP 021 - územní systém ekologické stability - RBK (regionální biokoridor)

ÚAP 021 - územní systém ekologické stability - LBC (lokální biocentrum)

ÚAP 021 - územní systém ekologické stability - LBK (lokální biokoridor)

ÚAP 037a - vzdálenost 50m od okraje lesa

ÚAP 054a - stavby, objekty a zařízení na ochranu před povodněmi

ÚAP 064 - staré zátěžné území a kontaminované plochy

ÚAP 067 - technologický objekt zásobování vodou včetně OP (vodojem)

ÚAP 068 - vodovodní síť včetně OP (zaměřená)

ÚAP 069 - technologický objekt odvádění a čištění odpadních vod včetně OP (ČOV)

ÚAP 070 - síť kanalizačních stok včetně OP

ÚAP 072 - elektrická stanice včetně OP (20m) - distribuční

ÚAP 073 - nadzemní a podzemní vedení(110 kV) elektrizační soustavy včetně OP (12m)

ÚAP 073 - nadzemní a podzemní vedení(35kV) elektrizační soustavy včetně OP (7m)

ÚAP 073 - nadzemní a podzemní vedení(1kV) elektrizační soustavy včetně OP (1m)

ÚAP 074 - technologický objekt zásobování plynem včetně OP a BP (BP 10m)

ÚAP 075 - vedení plynovodu včetně OP a BP - VTL řad (OP 4m, BP 20m)

ÚAP 075 - vedení plynovodu včetně OP a BP - STL řad

ÚAP 082 - komunikační vedení včetně OP

ÚAP 082 - rádiové směrové spoje včetně OP

ÚAP 093a - pozemní komunikace, jejich kategorie a jejich ochranná pásma

ÚAP 102a - OP letišť Vysoké Mýto

ÚAP 106 - cyklostezka, cyklotrasa, hipostežka a turistická stezka

ÚAP 106 - cyklostezka, cyklotrasa, hipostežka a turistická stezka

**LEGENDA**  
 PLOCHY S ROZDÍLNÝM ZPŮSOBEM VYUŽITÍ

stabilizované plochy

plachy změn

územní rezervy

bydlení všeobecné

bydlení hromadné

rekreace individuální

občanské vybavení veřejné

občanské vybavení komerční

občanské vybavení - sport

občanské vybavení - hřbitovy

zeleň sídelní

zeleň ochranná a izolační

doprava silniční

doprava vodní (DV)

vodní hospodářství

výroba drobná a služby

výroba zemědělská a lesnická

plochy vodní a toky

pole

louky a pastviny

lesní

smíšené nezastavěné území

přírodní